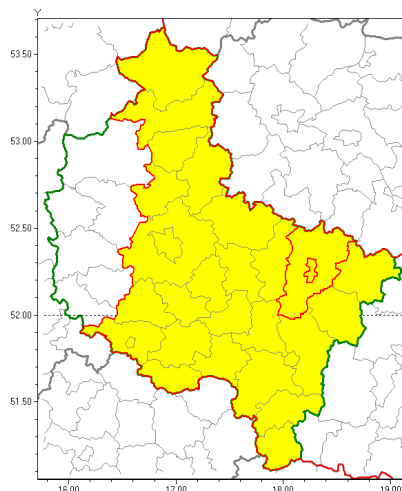




Zasięg ostrzeżenia w województwie

Oblodzenie



Ostrzeżenie meteorologiczne Nr 10

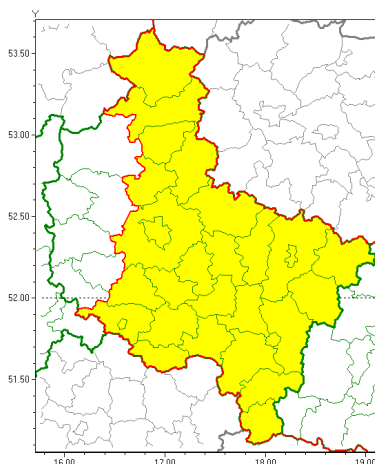
| | |
|---|--|
| Nazwa biura | IMGW-PIB Biuro Prognoz Meteorologicznych w Poznaniu |
| Zjawisko/stopień zagrożenia | Oblodzenie/ 1 |
| Obszar | województwo wielkopolskie powiat koniński |
| Ważność | od godz. 18:00 dnia 29.01.2019 do godz. 08:00 dnia 30.01.2019 |
| Przebieg | Prognozuje się zamarzanie mokrej nawierzchni dróg i chodników po opadach mokrego śniegu. Temperatura minimalna od -4°C do -2°C, lokalnie spadki do -7°C, temperatura minimalna gruntu do -7°C. |
| Prawdopodobieństwo wystąpienia zjawiska(%) | 80% |
| Uwagi | Brak. |
| Dyrektor synoptyk IMGW-PIB | Magdalena Muszyńska-Karbowska |
| Godzina i data wydania | godz. 12:58 dnia 29.01.2019 |
| SMS | IMGW-PIB OSTRZEŻENIE: OBLODZENIE/1 wielkopolskie/koniński od 18:00/29.01 do 08:00/30.01.2019 temp. min. do -4 st., lok. do -7 st., przy gruncie do -7 st., lisko. |

Opracowanie niniejsze i jego format, jako przedmiot prawa autorskiego podlega ochronie prawnej, zgodnie z przepisami ustawy z dnia 4 lutego 1994r o prawie autorskim i prawach pokrewnych (dz. U. z 2006 r. Nr 90, poz. 631 z późn. zm.).

Wszelkie dalsze udostępnianie, rozpowszechnianie (przedruk, kopiowanie, wiadomości sms) jest dozwolone wyłącznie w formie dosłownej z bezwzględnym wskazaniem źródła informacji tj. IMGW-PIB.



Zasięg ostrzeżeń w województwie

Oblodzenie
2019-01-29 12:59

WOJEWÓDZTWO WIELKOPOLSKIE
OSTRZEŻENIA METEOROLOGICZNE ZBIORCZO NR 20
WYKAZ OBOWIĄZUJĄCYCH OSTRZEŻEŃ
o godz. 12:59 dnia 29.01.2019

| Zjawisko/Stopień zagrożenia | Oblodzenie/1 |
|-----------------------------|---|
| Obszar | powiaty: chodzieski(8), gnieźnieński(9), gostyński(8), jarociński(9), kaliski(10), Kalisz(10), kpiński(10), kolski(10), Konin(10), koniński(10), kościański(8), krotoszyński(9), leszczyński(8), Leszno(7), obornicki(8), ostrowski(9), ostrzeszowski(10), pilski(8), pleszewski(9), Poznań(7), poznański(8), rawicki(8), słupecki(9), redziński(8), remski(8), turecki(10), wgrowiecki(8), wrzesiński(9), złotowski(8) |
| Ważność | od godz. 18:00 dnia 29.01.2019 do godz. 08:00 dnia 30.01.2019 |
| Prawdopodobieństwo | 80% |
| Przebieg | Prognozuje się zamarzanie mokrej nawierzchni dróg i chodników po opadach mokrego śniegu. Temperatura minimalna od -4°C do -2°C, lokalnie spadki do -7°C, temperatura minimalna gruntu do -7°C. |
| SMS | IMGW-PIB OSTRZEŻEGA: OBLODZENIE/1 wielkopolskie (29 powiatów) od 18:00/29.01 do 08:00/30.01.2019 temp. min. do -4 st., lok. do -7 st., przy gruncie do -7 st., lisko. Dotyczy powiatów: chodzieski, gnieźnieński, gostyński, jarociński, kaliski, Kalisz, kpiński, kolski, Konin, koniński, kościański, krotoszyński, leszczyński, Leszno, obornicki, ostrowski, ostrzeszowski, pilski, pleszewski, Poznań, poznański, rawicki, słupecki, redziński, remski, turecki, wgrowiecki, wrzesiński i złotowski. |
| RSO | Woj. wielkopolskie (29 powiatów), IMGW-PIB wydał ostrzeżenie pierwszego stopnia o oblodzeniu |
| Uwagi | Brak. |



**Dyurny synoptyk
IMGW-PIB**

Magdalena Muszyńska-Karbowska

Opracowanie niniejsze i jego format, jako przedmiot prawa autorskiego podlega ochronie prawnej, zgodnie z przepisami ustawy z dnia 4 lutego 1994r o prawie autorskim i prawach pokrewnych (dz. U. z 2006 r. Nr 90, poz. 631 z późn. zm.).

Wszelkie dalsze udostępnianie, rozpowszechnianie (przedruk, kopiowanie, wiadomości sms) jest dozwolone wyłącznie w formie dosłownej z bezwzględnym wskazaniem źródła informacji tj. IMGW-PIB.