

## Działki położone w obrębie Rychwał - ul. Grodziecka.

Nr działki:	Pow.- zmieniona w mpzp.	
735/5	0,56 ha	
735/10	3,52 ha	
735/12	1,86 ha	
735/13	5,80 ha	- Właściciel nie jest zainteresowany zbyciem.
737/14	3,94 ha	
735/4	1,02 ha	- Właściciel nie jest zainteresowany zbyciem.
<b>Razem</b>	16,70 ha	

### **WYPIS z ustaleń miejscowego planu zagospodarowania przestrzennego.**

Przeznaczenie podstawowe: zabudowa obiektów produkcyjnych, baz i składów, zabudowa usługowa. Przeznaczenie dopuszczalne: istniejąca adaptowana w planie zabudowa mieszkaniowa. Na terenach oznaczonych symbolami przeznaczenia od **1P,U; 2P,U; 3P,U** 1P,U do 3P,U obowiązuje zakaz:

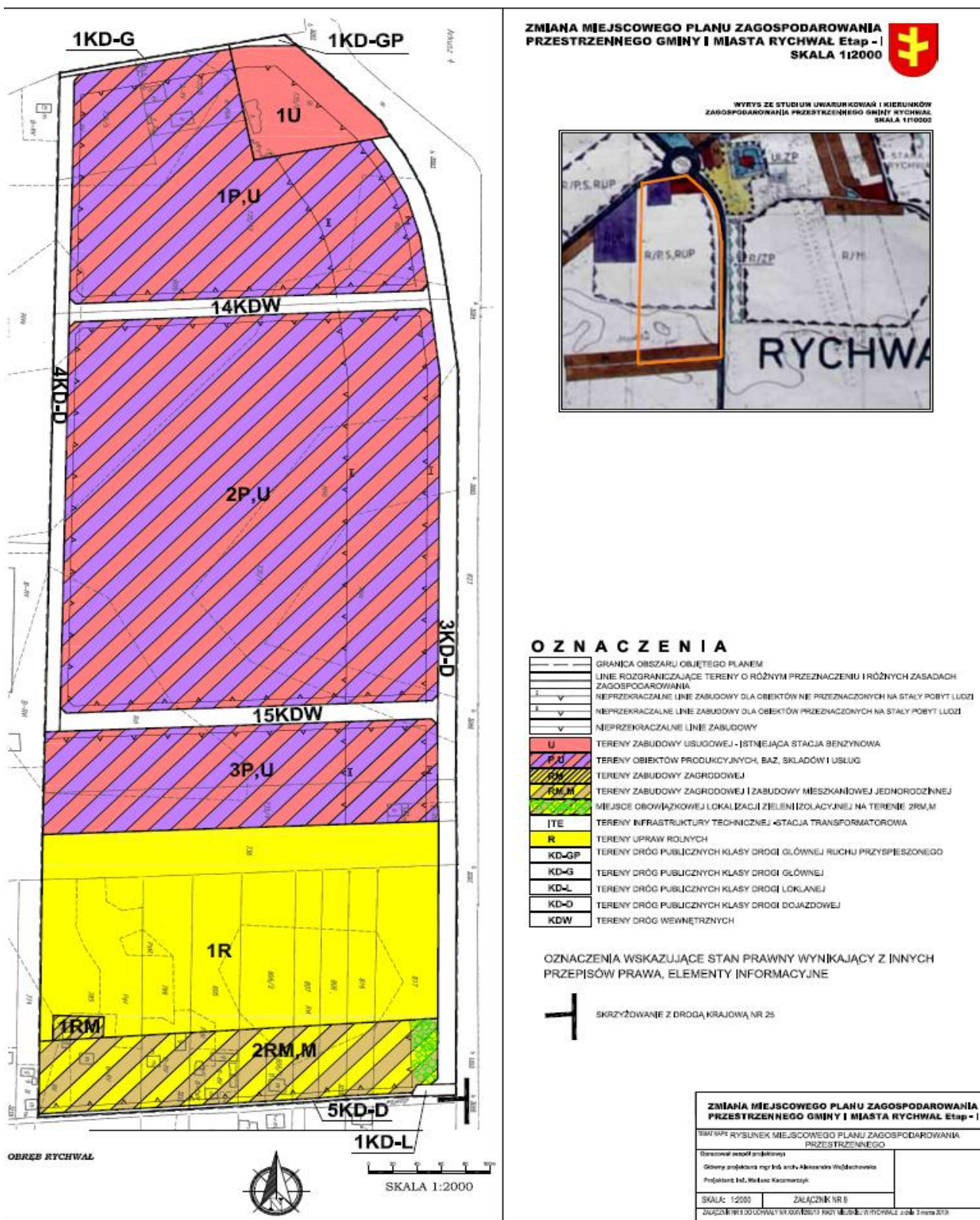
- 1) zakazuje się lokalizacji nowej zabudowy mieszkaniowej, hoteli i moteli;
- 2) składowania jakichkolwiek odpadów.

W pierwszej kolejności należy wyznaczyć drogę zbiorczą.

Uwaga:

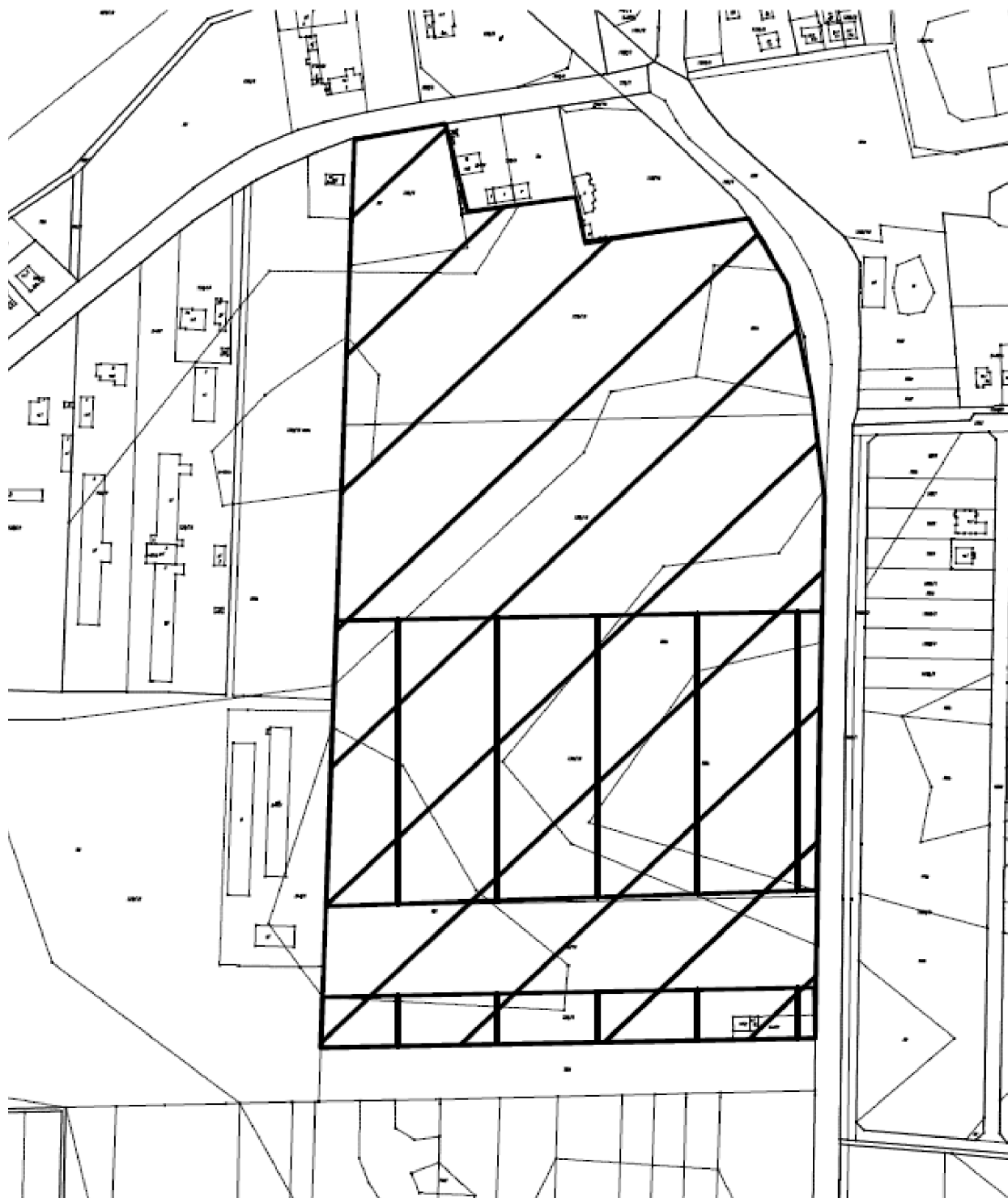
Przedmiotowe działki stanowią własność osób prywatnych, właściciele deklarują możliwość ich zbycia na rzecz osób trzecich, podane powierzchnie dotyczą obszaru określonego jako P,U.

## WYRYS z ustaleń miejscowego planu zagospodarowania przestrzennego.



Miejscowy plan zagospodarowania przestrzennego gminy i miasta Rychwał :  
<http://bip.rychwal.pl/?a=1335>

**Kopia mapy ewidencyjnej z zaznaczonym obszarem - P,U.**



Dodatkowych informacji można uzyskać w Urzędzie Gminy i Miasta - Plac Wolności 16,  
570 Rychwał - Referat Gospodarki, telefonicznie pod nr 63 2481001 w. 20, drogą elektroniczną  
<mailto:p.kwecinski@rychwal.pl>