

Działki położne w obrębie Rychwał ul. Polna.

Nr działki:

1895/6, 1894/34

857/6; 857

859/1

865 - Działka o nieuregulowanym stanie prawnym.

866; 868/1

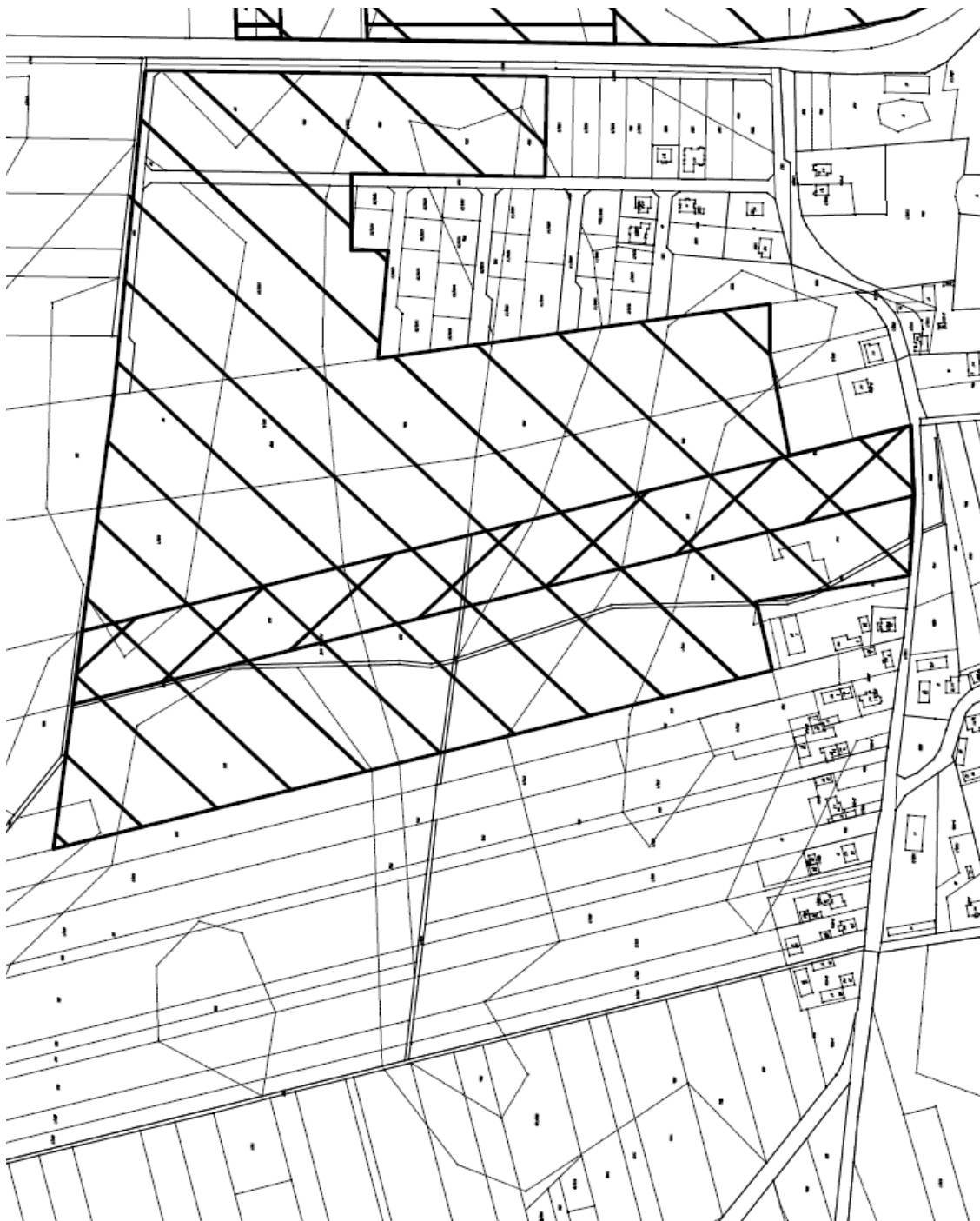
WYPIS z ustaleń miejscowego planu zagospodarowania przestrzennego.

MN, MN/U Przeznaczenie podstawowe: zabudowa mieszkaniowa jednorodzinna,
Obowiązuje zakaz:
1) lokalizowania działalności produkcyjnej, składowej, magazynowej oraz
dystrybucji takich towarów jak: gaz, paliwa płynne i inne materiały niebezpieczne,
lokalizacji usług uciążliwych;
2) wykonywania piwnic, jeśli wody gruntowe są na głębokości $\leq 2,15$ m pod
powierzchnią terenu.

Uwaga:

Przedmiotowe działki stanowią własność osób prywatnych, właściciele deklarują możliwość ich
zbycia na rzecz osób trzecich, wytyczenie działek wymaga przeprowadzenia podziałów
geodezyjnych.

Kopia mapy ewidencyjnej z zaznaczonym obszarem - MN, MN/U.



Dodatkowych informacji można uzyskać w Urzędzie Gminy i Miasta - Plac Wolności 16,
62-570 Rychwał - Referat Gospodarki, telefonicznie pod nr 63 2481001 w. 20, drogą elektroniczną

<mailto:p.kwecinski@rychwal.pl>