

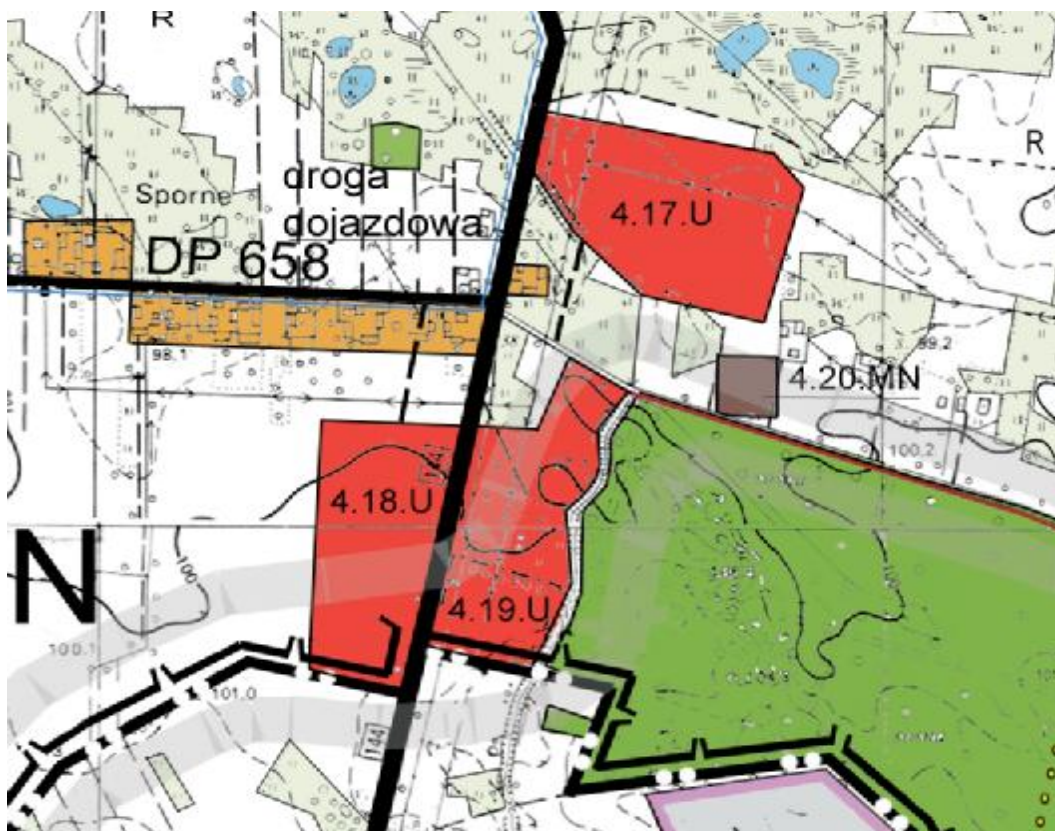
Działki położone w obrębie Dąbroszyn.

Nr działki:	Pow.- zmieniona w mpzp.
570	2,82 ha
573/1	1,51 ha
574/2	0,08 ha
Razem:	4,41 ha

WYPIS z ustaleń miejscowego planu zagospodarowania przestrzennego.

4.18.U Teren upraw polowych. Ustala się teren usług. Minimalna odległość obiektów budowlanych od krawędzi jezdni wynosi 25 m i 50 m. Obsługa komunikacyjna poprzez drogi lokalne i zbiorcze na zapleczu terenu usług. Obowiązuje zakaz wjazdu i wyjazdu od strony drogi krajowej.

WYRYS z ustaleń miejscowego planu zagospodarowania przestrzennego.



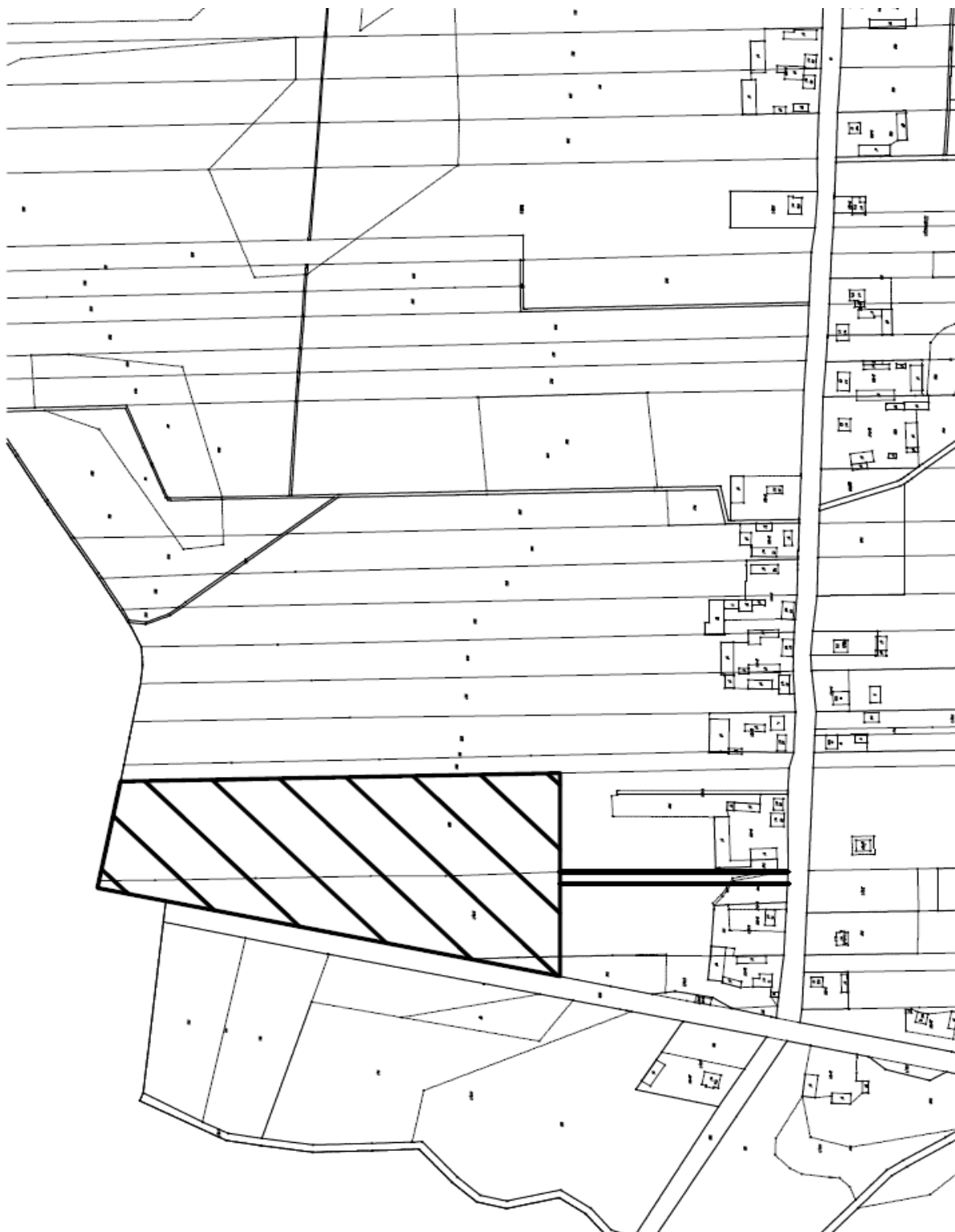
Miejscowy plan zagospodarowania przestrzennego gminy i miasta Rychwał :

<http://bip.rychwal.pl/?a=130>

Uwaga:

Przedmiotowe działki stanowią własność osób prywatnych (dwóch właścicieli), właściciele deklarują możliwość ich zbycia na rzecz osób trzecich, podane powierzchnie dotyczą obszaru określonego jako 4.18.U. Jest zgoda jednego z właścicieli na poprowadzenie drogi wewnętrznej do drogi powiatowej.

Kopia mapy ewidencyjnej z zaznaczonym obszarem - 4.18.U



Dodatkowych informacji można uzyskać w Urzędzie Gminy i Miasta - Plac Wolności 16,
62-570 Rychwał - Referat Gospodarki, telefonicznie pod nr 63 2481001 w. 20, drogą elektroniczną
<mailto:p.kwiecinski@rychwal.pl>