

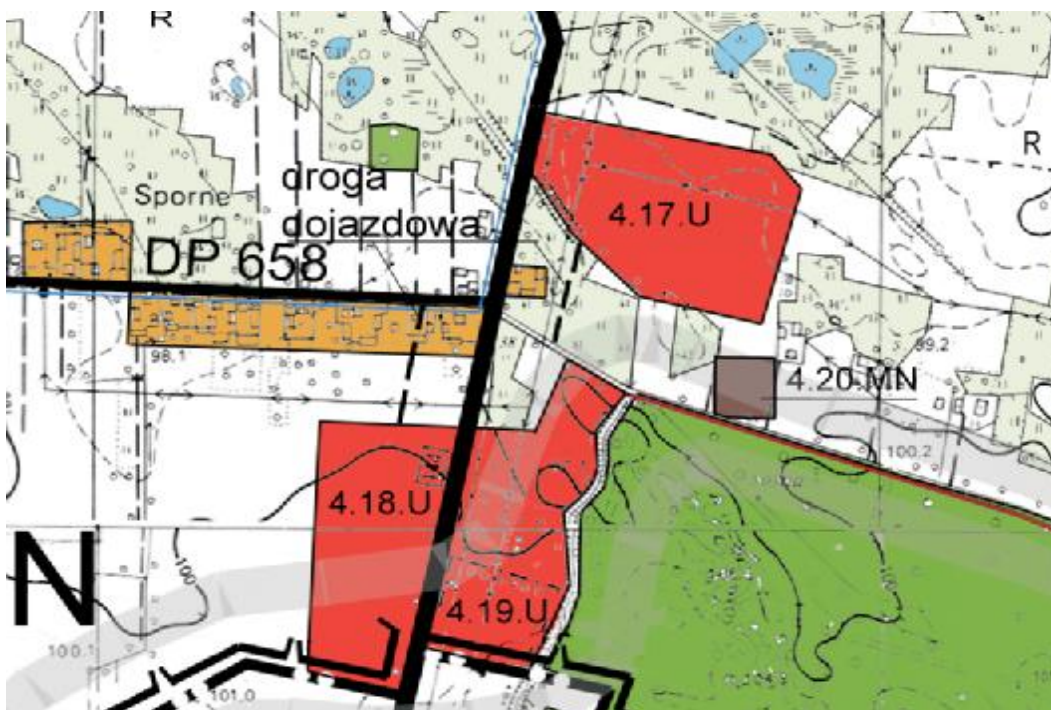
Działki położone w obrębie Dąbroszyn.

Nr działki:	Pow.- zmieniona w mpzp.	
582/1		
582/2	3,80 ha	
642/1	0,80ha	- Działka o nieuregulowanym stanie prawnym.
643	0,80 ha	
644	0,80 ha	
Razem	6,20 ha	

WYPIS z ustaleń miejscowego planu zagospodarowania przestrzennego.

4.17 U Teren upraw polowych. Ustala się teren lokalizacji usług. Minimalna odległość obiektów budowlanych od krawędzi jezdni wynosi 25m i 50 m. Obsługa komunikacyjna poprzez drogi lokalne i zbiorcze na zapleczu terenu usług. Obowiązuje zakaz wjazdu i wyjazdu od strony drogi krajowej.

WYRYS z ustaleń miejscowego planu zagospodarowania przestrzennego.

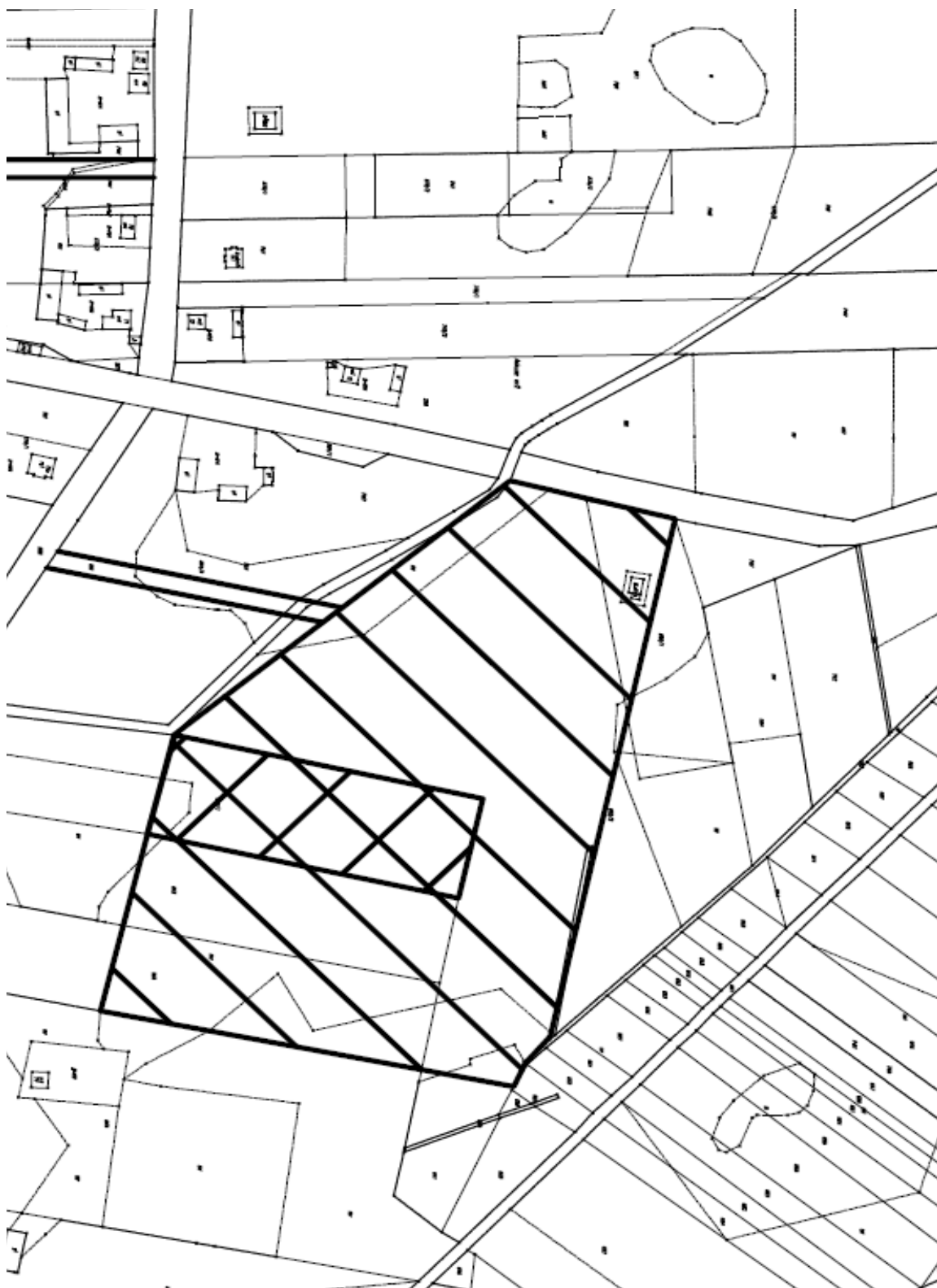


Miejscowy plan zagospodarowania przestrzennego gminy i miasta Rychwał :
<http://bip.rychwal.pl/?a=130>

Uwaga:

Przedmiotowe działki stanowią własność osób prywatnych, właściciele deklarują możliwość ich zbycia na rzecz osób trzecich, podane powierzchnie dotyczą obszaru określonego jako 4.17.U. Jest zgoda jednego z właścicieli na poprowadzenie drogi wewnętrznej do drogi gminnej.

Kopia mapy ewidencyjnej z zaznaczonym obszarem - 4.17.U.



Dodatkowych informacji można uzyskać w Urzędzie Gminy i Miasta - Plac Wolności 16,
62-570 Rychwał - Referat Gospodarki, telefonicznie pod nr 63 2481001 w. 20, drogą elektroniczną
<mailto:p.kwecinski@rychwal.pl>