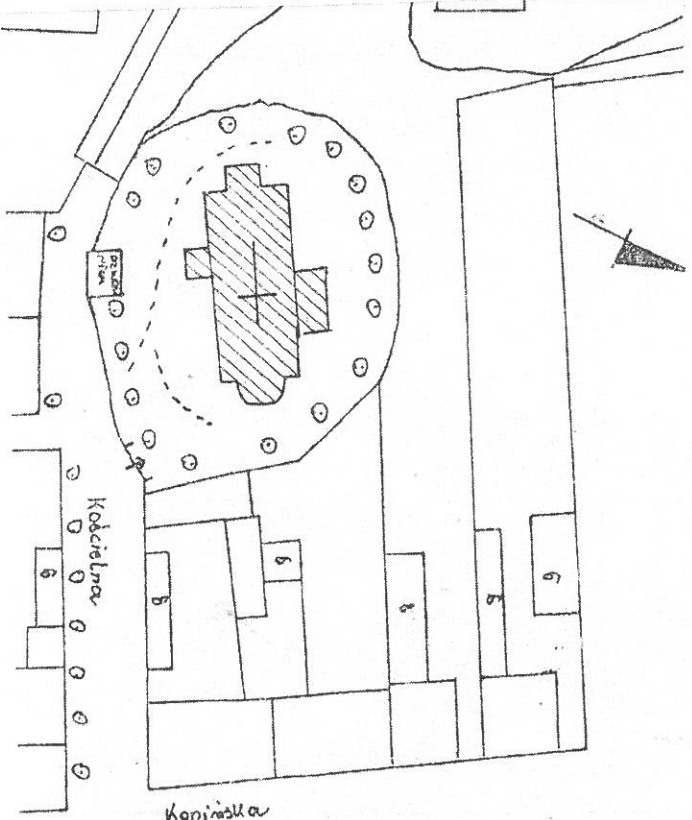
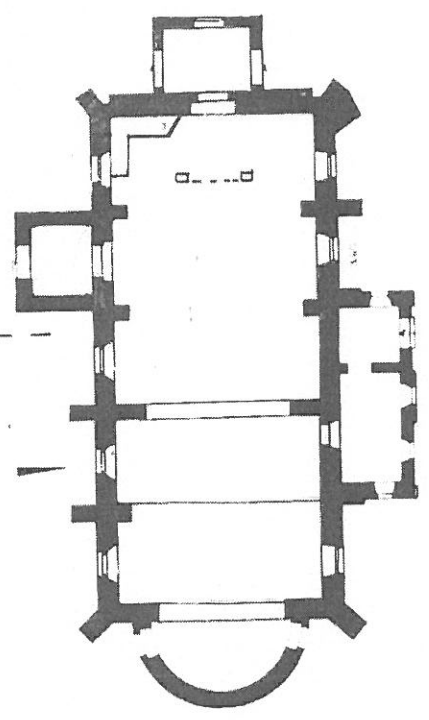
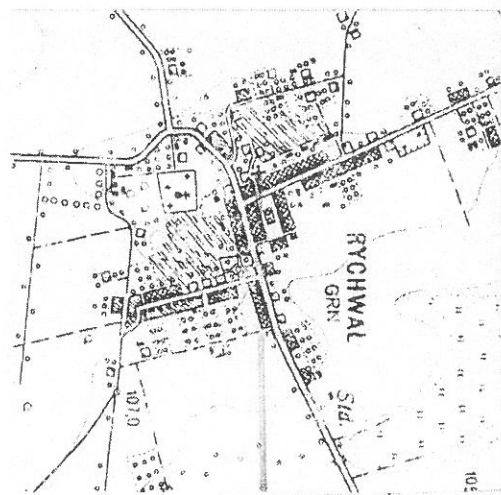
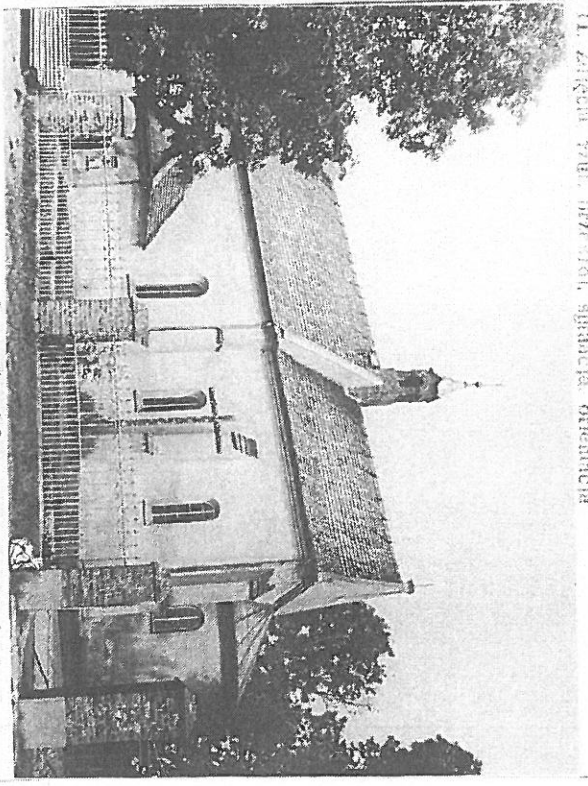


1. Obiekt
KOSCIOŁ PARAF. P. W. ŚW. TROJCY

2. Czas powstania
**1476, 1574, 1629
1790-1800, 1874**

3. Miejsowość
R Y C H W A Ż

11. Złoty wiek, przeł. 19-w. wiek, orientacja



4. Adres
ul. Kościelna

5. Przynależność administracyjna
konińskie
Rychnów

6. Powrót do nazwy preteritnej
Konin

7. Przynależność administracyjna
poznańskie

8. Wykazatel i jego adres
Parafia Rychnów, w/m

9. Uznawany i jego adres
Parafia Rychnów, w/m

Nr **139/134** data **12.09.196**

12. Autoryz. historia obiektu, określenie stylu,
Kościół wzmiankowany w 1476 r.,
przebudowany w 1574 r., z fundacji
kasztelana Abriela Złotkowskiego.
Konsekwrowany w 1629 r. przez bpa
Szembeka.
W XVIII w. zruinowany.
W latach 1790-1800 gruntowna prze-
budowa/absyda 1790, zakrystia 1790,
wnętrze/
W 1874 r. dostawione do korpusu
dwie kruchty/pd. i zach/
W zrębłe gotycki, z elementami rene-
sansowymi i późnobarokowymi.

13. Opis (opisaciu, materiał i konstrukcja, rzut bryła, akwacja, wnętrze wg oszacowania i
Kościół użytkowany jest w otwartej zabudowie, na nieregularnej parceli położonej
na zach. od Rynku, przy ul. Kościelnej. Od str. pd., przy murze otaczającym parcelę
kościółem dzwonnica. Od pn-zach. widoczny budynek plebanii. Orientowany.

Materiał: mury z cegły, tynkowany, w dachu kryty dachówką karpiońską w koronkę
oraz blachą/absyda, zakrystia/Wieżba konstrukcji krokwiowo-stolcowej, z dwoma
rzędami stłoców-drewniana. W wnętrzu kryty stropem z dekoracjami sztukatorskimi
i polichromią. Kruchta od pd. nakryta sklepieniem kolebkowym. Zamknięcie absydy s
pleniem półkopulastym. Posadzki: w nawie posadzki cementowe, w innych częściach
cementowe. Klatka schodowa na chór muzyczny, łamana, drewniana. Chór muzyczny, drew-
ny, wsparty na dwóch kolumnach. Stolarza: drzwi płycinowe, dwuskrzydłowe, deskowe,
okna pojedyncze w metalowych ramach, arkadowe. Dekoracje wnętrza formą sgrafitt
Plan: kościół jednonawowy, trójprzęsłowy, z nieco niższym i węższym prezbiterium
od wsch. Wydzielonym półkolistą tęczą. Na osi prezbiterium od wsch. niewielka abs-
wydzielona półkolistą arkadą. Od str. pn. prezbiterium dostawiona zakrystia, z dwomi
prostokątnymi pomieszczeniami, dostępną z prezbiterium przez portal. Na osi nawy
pd. prostokątna kruchta nakryta sklepieniem kolebkowym. Podobna kruchta na osi o
zach. kryta stropem. Od zach. nawy chór muzyczny o formach występujących fałszywie
wsparty na dwóch kolumnach. Zewnętrznie oszkarpowany.

Bryła zwarta, jednokondygnacyjowa kryta dwuspadowymi dachami, z nieco niższym pre-
biterium i niską absydą nakrytą dachem półstożkowym. Kruchty w przyziemiu, znaczni-
niejsze, nakryte dwuspadowymi dachami. Zakrystia od pn. nieco wyższa od krucht naki-
ta dachem pulpitowym ze schytem na osi. W dachu na osi nawy i prezbiterium nie-
wielka latarnia z prześwietem nakryta ostrosłupowym daszkiem. Bryła oszkarpowana.
Elewacja pd., jednokondygnacyjowa, pięciosiowa. Prezbiterium z dwoma półkolistymi z
kniętymi otworami okiennymi, założonymi w polach wyznaczonych szkarpami dwunsko-
wym, ustawionymi ukośnie na narożach. W absydzie otwór okienny, nieco mniejszy, ze
kniętymi półkolistymi. Nawa trójosiowa, z dwoma półkolistymi zamkniętymi otworami oki-
nnymi jak w prezbiterium i kruchtą w przyziemiu z odcinkowo zamkniętym otworem
drzwiowym w małowanej pasce, zwieńczoną gzymsem profilowanym wspierającym trójk-
tny szczyt. Na narożach elewacji szkarpy. W zwieńczeniu profilowany gzyms. Elewacja
zach., z kruchtą w przyziemiu, z prostokątnymi otworami drzwiowymi i okiennymi na o

14. Kubatura

ok. 2200m³

15. Podwyższenia użytkownika

340m²

18. Prace budowlane i konserwatorskie, ich przebieg i dokumentacja

Remont wnętrza w latach sześćdziesiątych.

1950-51r - prace osuszające - odciążające

Metody wykrywania remontu dachu, opierania, ścian, tynków oraz dzień i dym.

16. Przeznaczenie pierwotne

kościół paraf.

17. Urzyczenie pierwotne

kościół paraf.

19. stan zachowania (fundamenty, ściany zewnętrzne, ściany wewnętrzne, sklepienia, strop)
konstrukcje dachowe, pokrycie dachu, wyposażenie i instalacje)
Stan dobry.

20. Najbliższe posunięcia konserwatorskie

21 Akta archiwalne (rodzina i inna) i inne (z wyjątkiem)

21. Długość formatu

25. Opisywanie

rodzaj W.M. Panek, VI 1987

rodzaj opisu, karta, podtytuł

tytuł Panek, VI 1987

rodzaj opisu, karta, podtytuł

zdziesiąt kart Panek, VI 1987

rodzaj opisu, karta, podtytuł

miejsce przechowania oryginalne

BDZ

tytuł (o wypełnieniu podlega odwołaniu na podstawie przepisów prawa autorstwa)

26. Adnotacje i uwagi. Informacje o zmianach (dla biblioteki i ewentualnie innych jednostek)

02.1994r. - Omówiono zakres i technologiczną pracę przy restauracji polichromacji
magnetycznej katedra.

27. Bibliografia
Katalog Zabytków Sztuki, t. Vz.8
Rocznik Diecezji Włocławskiej s. 339

28. Zmiany w opisie i katalożnicze (na podstawie zmian w opisie i katalożniczym)

27. Zmiany

-wklejka z opisem i fotografiami

-wklejka z fotografiami

-wklejka z fotografiami

1. Miejscowość: RYCHWAŁ
 2. Obiekt (nazwa jak w barcie): KOSCIOŁ PARAF. p. w. św. TRÓJCY
 3. Zawartość nakładki (nazwa obiektu lub materiału uzupełniającego): OPIS, FOTOGRAFIE

zdobiony fryzem arkadkowym, zbudowanym z półkolistych arkadek i założonych nad nimi górnych odcinków arkad, w dwóch rzędach, przedzielony fryzem ceglany. Elewacja pn, czteroosiowa, z oknami oświetlającymi wnętrze jak od pd. z niższą zakrytą w przyziemiu. Zakrycia trójosiowa, z narożami ujętymi lizenami, z półkolistą zamkniętą otworem drzwiowym na skrajnej osi od zach. i dwoma półkolistymi zamkniętymi otworami okiennymi. W bocznych elewacjach półkolistą zamkniętą otwory. W zwieńczeniu elewacji profilowany gzyms i szczyt na osi złożony z trzech sterczyn. Elewacja absydy bez podziałów od wsch. W ścianie prezbiterium, trójkątny szczyt.

Wnętrze: kościół jednonawowy, trójprzęsłowy, ze stropem zdobionym motywami roślinnymi i listwami, z wysuniętymi do wnętrza pilastrami na osi szkarp z dekoracyjnymi listwami i dekoracją sgraffitową. Otwory okienne w opaskach z motywami roślinnymi. Od wsch. prezbiterium nakryte stropem, wydzielone od nawy półkolistą tęczą zdobioną sgraffitem, z przysięciami nawiłymi pilastrami i fasetami. Absyda na osi ujęta opaską, półkolistą otwartą, sklepiona półkopułką. W pn. ścianie portalk z odcinkowo zamkniętym wejściem do zakrycia. Od zach. nawy chórz muzyczny wsparty na dwóch kolumnach, występujący ralscie do nawy. Przy pd. ścianie zamana klatka schodowa. W tle chóru, półkolistą zamkniętą otwór do kruchty.

Wyposażenie:

- trzy ołtarze barokowe, z k. XVIII w.
 - ambona z ok. 1800 r.

- nagrobek kamienny Gabriela Złotowskiego, przścienny z leżącą figurą zmarłego z 1597 r.

Instalacje: elektr.

Wkładkę sporządził: W. M. Panek VI 1987
 (nazwisko, nazwisko, data)

Miejsce przechowywania nęgotów:

Oficjal. Z. P. Ostróda zam. 609 nr. 29.800

BDZ

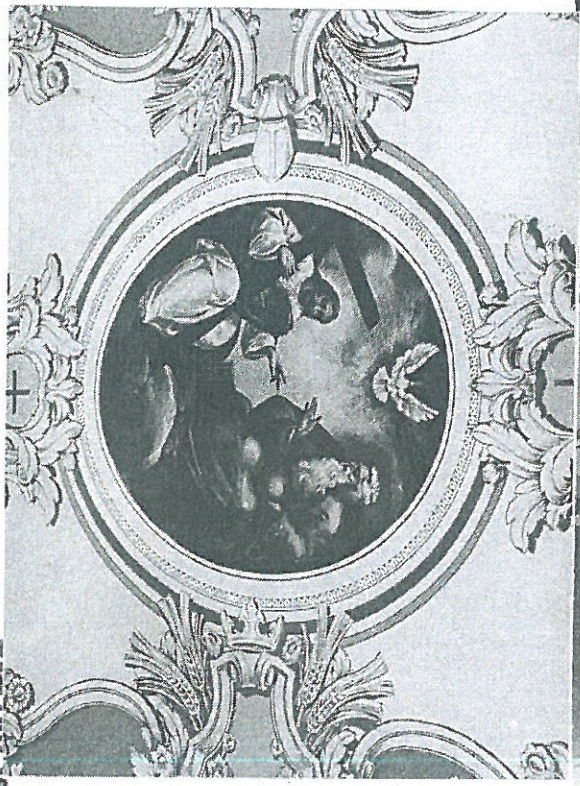
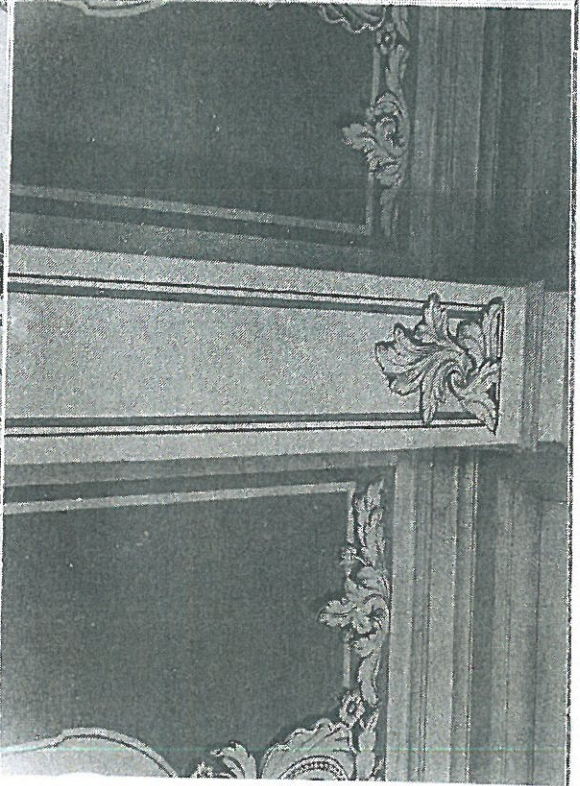
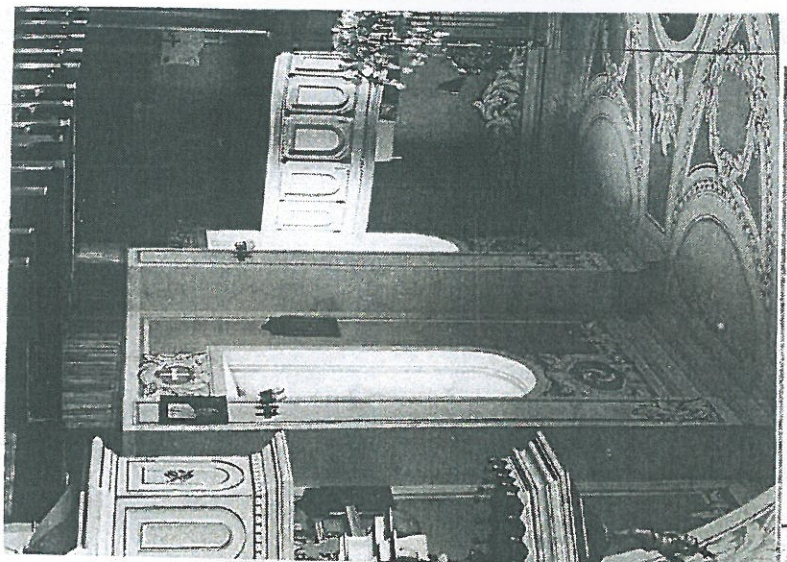
WŁADKA DO KARTY EVIDENCYJNEJ ZABYTKÓW ARCHITEKTURY I BUDOWNICTWA

ZAŁĄCZNIK NR 2

1. Miejscowość:
RYCHWAŁ

2. Długość (nazwa iab. w kurcie)
**KOSCIÓŁ PARAF. p.w.św.
TROJCY**

3. Zawartość wkładki (nazwa obiektu lub zespołu ugrupowania)
FOTOGRAFIE



W SOK. OD 1978 r.

Wkładki sąbazyli: **Panek, V 1987**

Miejsce przechowywania fotografii: **BDZ**

OZGon. K.R. Osiada sam. 699 wahl. 22.480

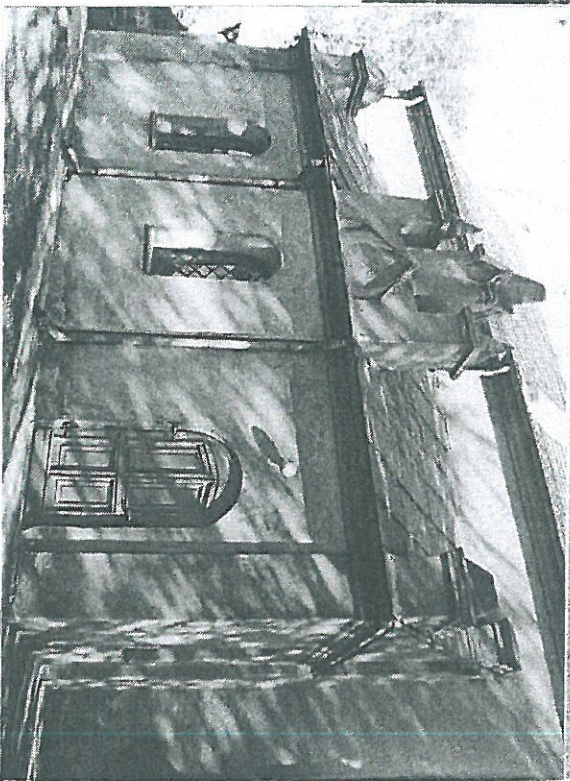
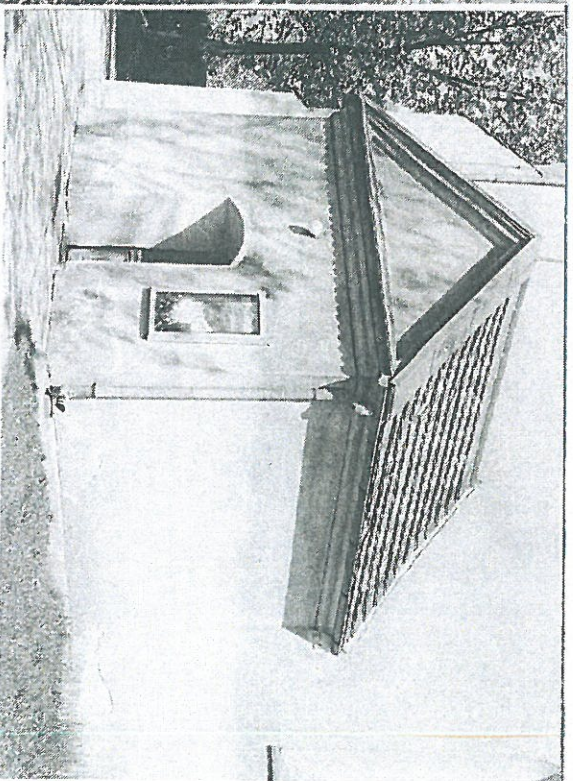
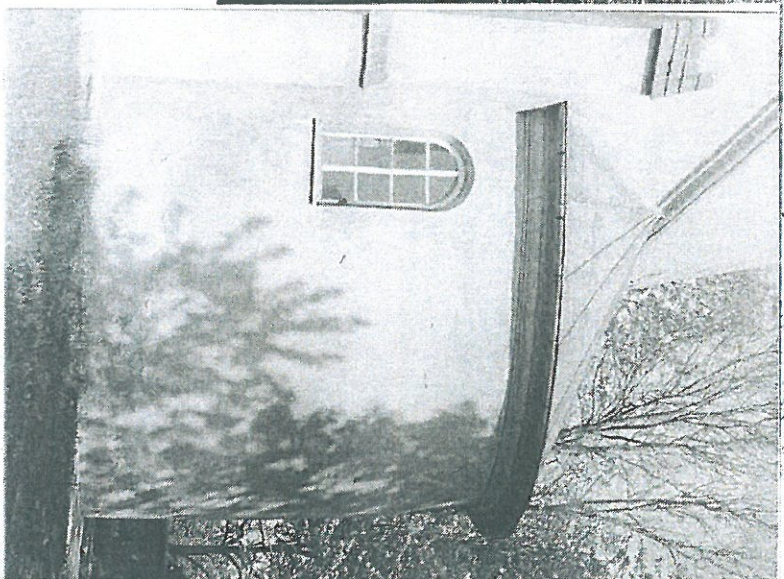
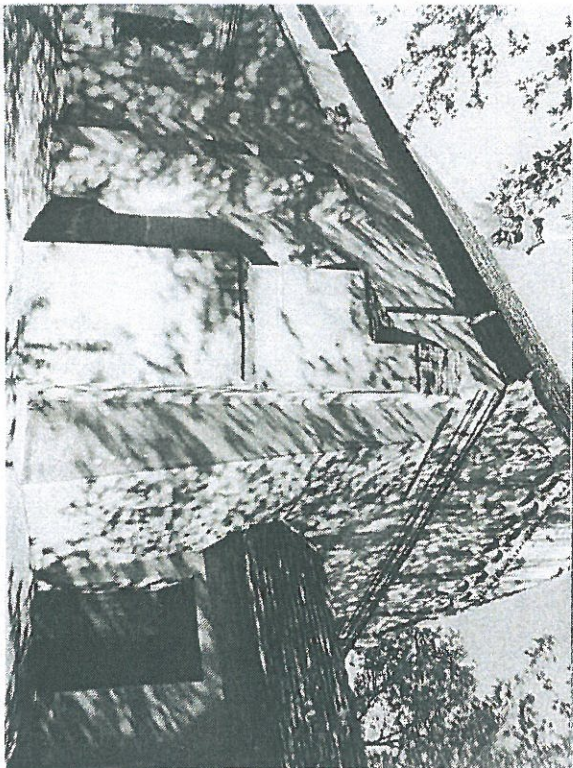
WKLADKA DO KARTY EVIDENCYJNEJ ZABYTKOWO-ARCHITECTURY I BUDOWNICTWA

ZALACZNIK NR 3

1. Miejscowość:
RYCHWAŁ

2. Obiekt (nazwa i adres w karcie):
KOSCIÓŁ PARAF. p.w. św.
TROJCY

3. Zawartosc wkladki (nazwa obiektu lub miejsca i uzupelniajacego)
FOTOGRAFIE



Wzrost ODD 1978 r.

Wkladke zalozyl: Panek, V 1987

(imię, nazwisko, data)

Miejscowosc przechowywania dokumentow: BDZ

Ozeral Z.P. Oszoda zam. 693 kazi 22.670

