

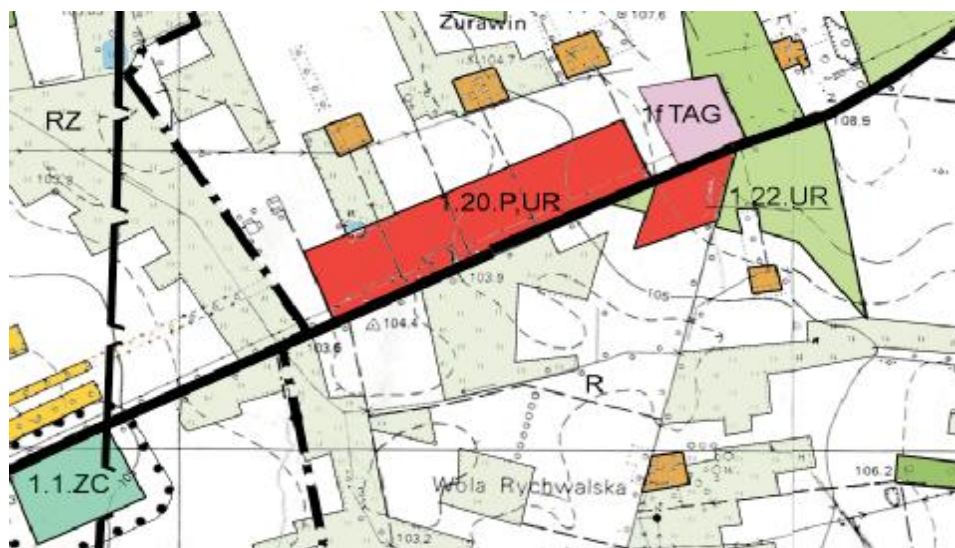
Działki położone w obrębie Wola Rychwalska.

Nr działki:	Pow.- zmieniona w mpzp	
161	0,30 ha	
164	0,69 ha	
165/1	1,86 ha	
168	0,40 ha	- Działka o nieuregulowanym stanie prawnym.
167	0,40 ha	- Właściciel nie jest zainteresowany zbyciem.
169/1	0,32 ha	
172/1	1,87 ha	
172/3	1,87 ha	
174	0,44 ha	
175	0,35 ha	
Razem:	6,63 ha	

WYPIS z ustaleń miejscowego planu zagospodarowania przestrzennego.

- 1.20 P, UR Teren upraw polowych. Ustala się teren lokalizacji zakładów rzemiosła uciążliwego lub drobnego przemysłu. Minimalna odległość budynków nie przeznaczonych na stały pobyt ludzi od krawędzi jezdni wynosi 20 m.

WYRYS z ustaleń miejscowego planu zagospodarowania przestrzennego.



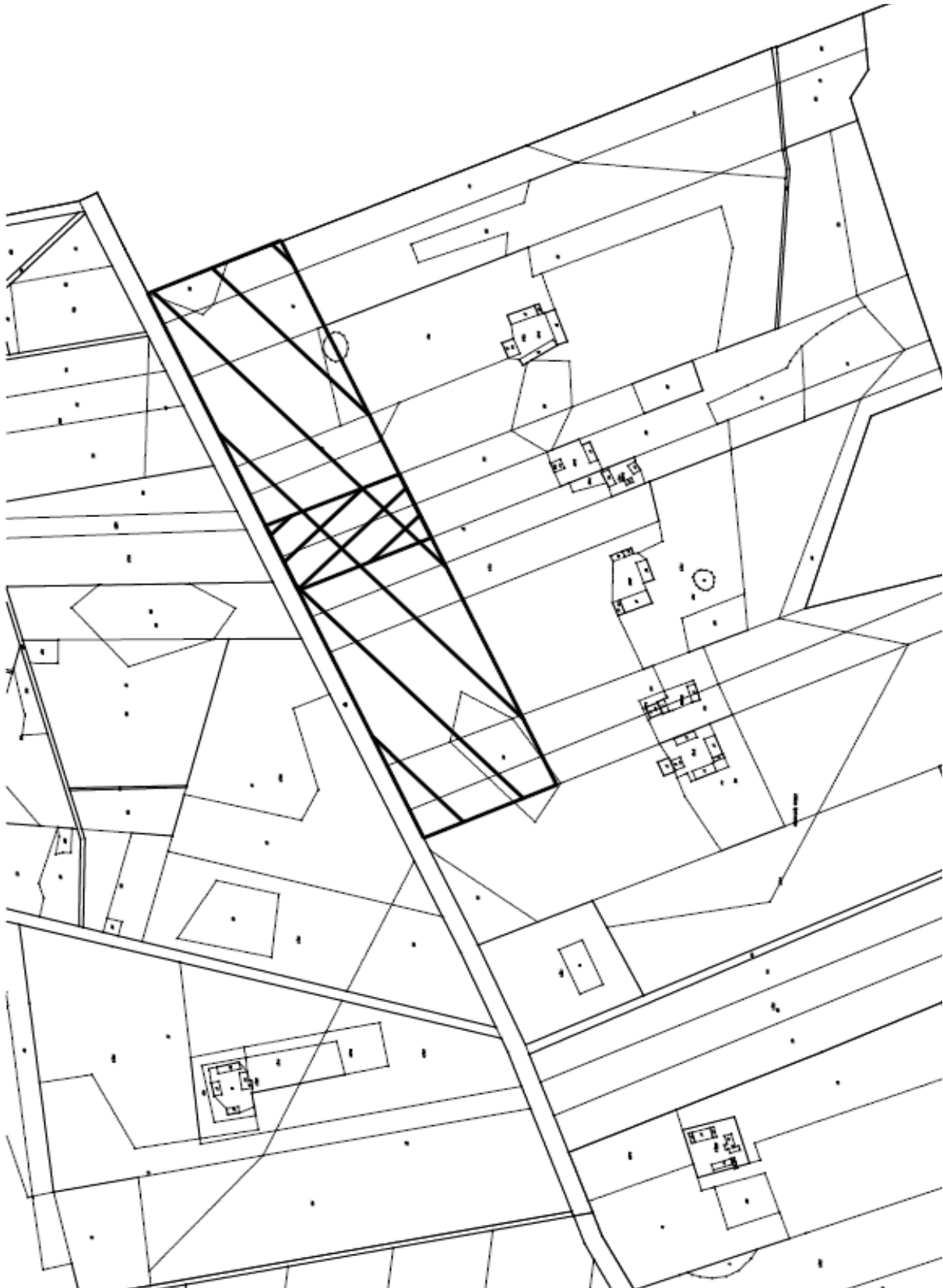
Miejscowy plan zagospodarowania przestrzennego gminy i miasta Rychwał :

<http://bip.rychwal.pl/?a=130>

Uwaga:

Przedmiotowe działki stanowią własność osób prywatnych, właściciele deklarują możliwość ich zbycia na rzecz osób trzecich, podane powierzchnie dotyczą obszaru określonego jako 1.20 P,UR.

Kopia mapy ewidencyjnej z zaznaczonym obszarem - 1.20 P,UR.



Dodatkowych informacji można uzyskać w Urzędzie Gminy i Miasta - Plac Wolności 16,
62-570 Rychwał - Referat Gospodarki, telefonicznie pod nr 63 2481001 w. 20, drogą elektroniczną
<mailto:p.kwecinski@rychwal.pl>