

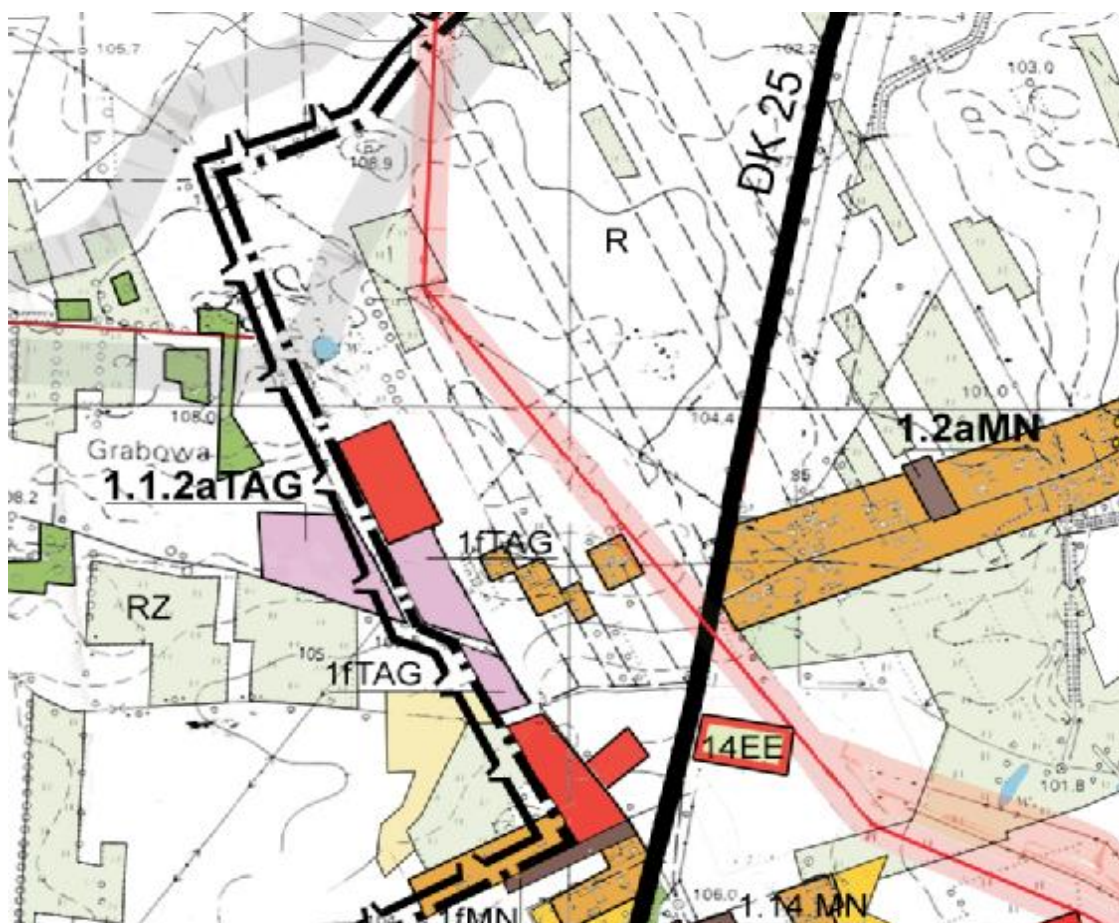
Działka położona w obrębie Grabowa.

Nr działki: Pow.- zmieniona w mpzp.
121 1,50 ha

WYPIS z ustaleń miejscowego planu zagospodarowania przestrzennego.

1.1.2aTAG Ustala się teren aktywizacji gospodarczej. Oddziaływania związane z prowadzeniem tej działalności nie może wykraczać poza teren stanowiący własność inwestora. Budynki o wysokości do 2-ch kondygnacji nadziemnych należy lokalizować w odległościach zgodnych z odpowiednimi przepisami. Nieprzekraczalna linia zabudowy od 8 – 15 m w zależności od warunków gruntowych. Orientacyjne zapotrzebowanie na en. elektryczną ok. 15 KW.

WYRYS z ustaleń miejscowego planu zagospodarowania przestrzennego.



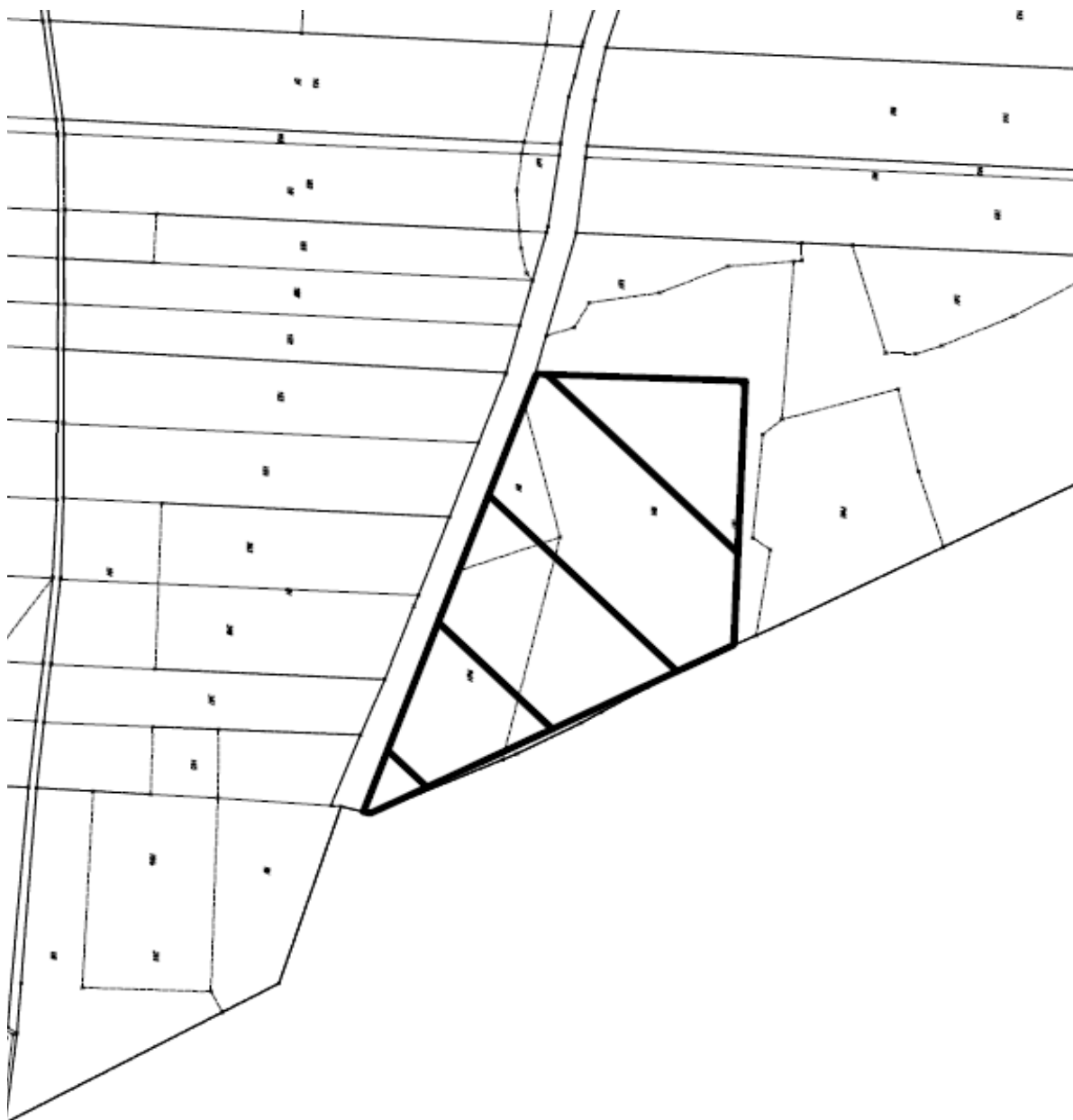
Miejscowy plan zagospodarowania przestrzennego gminy i miasta Rychwał :

<http://bip.rychwal.pl/?a=130>

Uwaga:

Przedmiotowa działka stanowi własność osoby prywatnej, właściciel deklaruje możliwość jej zbycia na rzecz osób trzecich, podana powierzchnia dotyczy obszaru określonego jako 1.1.2aTAG.

Kopia mapy ewidencyjnej z zaznaczonym obszarem - 1.1.2aTAG.



Dodatkowych informacji można uzyskać w Urzędzie Gminy i Miasta - Plac Wolności 16,
62-570 Rychwał - Referat Gospodarki, telefonicznie pod nr 63 2481001 w. 20, drogą elektroniczną
<mailto:p.kwiecinski@rychwal.pl>